

→ auf die Vennbahn rechts Richtung Aachen bis zum (Knotenpunkt 24) → links in das Hohe Venn → am (Knotenpunkt 51) rechts halten Richtung Roetgen geradeaus (Knotenpunkt 50 und 49) → an der „Reinartzhütte“ links fahren → am (Knotenpunkt 52) links (Knotenpunkt 51) → nächste rechts „Auf Aderich“ kurz vor (Knotenpunkt 24) → rechts „Zum Vennblick“ → am Ende links auf die „Hätzevennstraße“ → am Ende rechts auf die „Trierer Straße“ Richtung Imgenbroich.

**Tour 5 (lila) - ca. 20 km**  
**Paustenbacher Venn | Simmerath**  
**Start** Monschau-Imgenbroich HIMO → Richtung Konzen → erste Straße links in den „Kirchweg“ → „Feuerbach“ abwärts bis zum (Knotenpunkt 25) → rechts auf die Vennbahn in Richtung Aachen → bis zum (Knotenpunkt 24) → links in das Hohe Venn → am (Knotenpunkt 51) rechts halten in Richtung Roetgen → am (Knotenpunkt 50) rechts fahren → am (Knotenpunkt 15) weiter in Richtung Fringshaus (Knotenpunkt 15) → weiter in Richtung Lammersdorf auf dem Fahrradweg der sich auf der linken Seite befindet → in Lammersdorf am Bahnhof (Knotenpunkt 16) rechts auf die „Vennbahn“ in Richtung Monschau → vierte Möglichkeit links abfahren auf die „Vennstraße“ → direkt rechts halten → nächste Straße links → am Ende rechts auf die „Eifelstraße“ → zweite Möglichkeit links bis zum Ende → rechts in die „Venngasse | Kalferschneider Gasse“ → über die „Kranzbruchstraße“ vorbei an Schulen und Berufsbildungszentrum, am Ende rechts → dann die nächste Straße links → am Ende rechts in die „Blumgasse“ → nächste Straße links in den „Hohe Weg“ → im „Hoheweg“ links halten → dann links „Am Lutterbach“ → rechts in die „Heerstraße“ → am Ende links auf die „Trierer Straße“ → am Kreisverkehr die dritte Ausfahrt nehmen.

Der barrierefreie Freizeitspaß für Alle

**Trimobile . . .**  
 der barrierefreie Freizeitspaß für Alle

Bis zu drei Personen finden Platz auf dem komfortablen Liegerad. Egal ob Familien mit Kindern, Menschen mit Behinderungen oder Genussradler, sie alle finden hier ein herrliches Freizeit- und Urlaubserlebnis. Die Trimobile können individuell auf die Bedürfnisse der Gäste angepasst werden. Wahlweise kann in der „Rehaversion“ ein zweiter Fahrer mitreiten, was den Piloten entlastet und dem Mitfahrer Spaß macht oder die Mitfahrer genießen ohne Anstrengung die Fahrt. In jedem Fall gibt es zwei voneinander unabhängige Pedalantriebe und einer davon mit E-Unterstützung. Für den ganz besonderen Freizeitspaß gibt es auch Trimobile mit Strandkorbaufbau. **Bei Bedarf können Sie ein Navigationsgerät ausleihen.**



**Weitere Informationen, Preisankünfte und Buchung:**

Monschauer Land Touristik e.V.  
 Seeufer 3 · 52152 Simmerath  
 www.eifel-tipp.de  
 Tel.: +49 (0)2473 93 77 0

**Tourenstart:**

eifelRAD - Pedelec-Vermietung  
**HIMO** · Handwerkerzentrum 1 · 52156 Monschau  
 www.eifelrad.de · kontakt@eifelrad.de  
 Tel.: +49 (0)2472 98 78 98



„Feuerbach“ abwärts bis zum (Knotenpunkt 25) → Konzen → erste Straße links in den „Kirchweg“ →

**Tour 4 (grün) - ca. 20 km**  
**Hohes Venn**

**Start** Monschau-Imgenbroich HIMO → Richtung Konzen → erste Straße links in den „Kirchweg“ → bis Dreistegen (Knotenpunkt 32) → wieder links wärts (Knotenpunkt 30) über den Rurfler-Radweg wenig befahrene Landstraße (L106) → links flussabwärts ca. 50 m rechts fahren → ein kurzes Stück über die Viadukt von Reichenstein links abbiegen → nach Mützenich → Viadukt von Reichenstein → nach dem „Hätzevenn“ → Bahnhof Monschau → Grillhütte Luxemburg | Belgien (Knotenpunkt 25) durch das Ende noch weitere 75 Meter geradeaus (nicht der Straße folgen) → links auf die „Vennbahn“ Richtung Konzen → über den Fahrradweg auf der linken Seite → am Konzen → vierte Straße links in die „Hätzevennstraße“

**Start** Monschau-Imgenbroich HIMO → Richtung Konzen → vierte Straße links in die „Hätzevennstraße“ → über den Fahrradweg auf der linken Seite → am Ende noch weitere 75 Meter geradeaus (nicht der Straße folgen) → links auf die „Vennbahn“ Richtung Luxemburg | Belgien (Knotenpunkt 25) durch das Mützenich → Viadukt von Reichenstein → nach dem Viadukt von Reichenstein links abbiegen → nach ca. 50 m rechts fahren → ein kurzes Stück über die wenig befahrene Landstraße (L106) → links flussabwärts (Knotenpunkt 30) über den Rurfler-Radweg bis Dreistegen (Knotenpunkt 32) → wieder links wärts (Knotenpunkt 30) über den Rurfler-Radweg wenig befahrene Landstraße (L106) → links flussabwärts ca. 50 m rechts fahren → ein kurzes Stück über die Viadukt von Reichenstein links abbiegen → nach Mützenich → Viadukt von Reichenstein → nach dem „Hätzevenn“ → Bahnhof Monschau → Grillhütte Luxemburg | Belgien (Knotenpunkt 25) durch das Ende noch weitere 75 Meter geradeaus (nicht der Straße folgen) → links auf die „Vennbahn“ Richtung Konzen → über den Fahrradweg auf der linken Seite → am Konzen → vierte Straße links in die „Hätzevennstraße“

**Start** Monschau-Imgenbroich HIMO → Richtung Konzen → erste Straße links in den „Kirchweg“ → „Feuerbach“ abwärts bis zum (Knotenpunkt 25) → rechts auf die Vennbahn in Richtung Aachen → bis zum (Knotenpunkt 24) → links in das Hohe Venn → am (Knotenpunkt 51) rechts halten in Richtung Roetgen → am (Knotenpunkt 50) rechts fahren → am (Knotenpunkt 15) weiter in Richtung Fringshaus (Knotenpunkt 15) → weiter in Richtung Lammersdorf auf dem Fahrradweg der sich auf der linken Seite befindet → in Lammersdorf am Bahnhof (Knotenpunkt 16) rechts auf die „Vennbahn“ in Richtung Monschau → vierte Möglichkeit links abfahren auf die „Vennstraße“ → direkt rechts halten → nächste Straße links → am Ende rechts auf die „Eifelstraße“ → zweite Möglichkeit links bis zum Ende → rechts in die „Venngasse | Kalferschneider Gasse“ → über die „Kranzbruchstraße“ vorbei an Schulen und Berufsbildungszentrum, am Ende rechts → dann die nächste Straße links → am Ende rechts in die „Blumgasse“ → nächste Straße links in den „Hohe Weg“ → im „Hoheweg“ links halten → dann links „Am Lutterbach“ → rechts in die „Heerstraße“ → am Ende links auf die „Trierer Straße“ → am Kreisverkehr die dritte Ausfahrt nehmen.

**Tour 3 (orange) - ca. 20 km**  
**Vennbahn | RurflerRadweg | Monschau**

**Tourenstart: eifelRAD im HIMO**

Handwerkerzentrum 1  
 52156 Monschau-Imgenbroich  
 (behindertengerechte Toilette im HIMO verhanden)

**Tour 1 (rot) - ca. 32 km**  
**Vennbahn Richtung - Roetgen | Raeren**

**Start** Monschau-Imgenbroich HIMO → Richtung Konzen → erste Straße links in den „Kirchweg“ → „Feuerbach“ abwärts bis zum (Knotenpunkt 25) auf die Vennbahn → rechts Richtung Aachen → über (Knotenpunkt 24) Paustenbacher Venn → Bahnhof Lammersdorf (Knotenpunkt 16) → Roetgen 16 km → Petergens Feld → Tunnel unter der Himmelsleiter, hier sollte spätestens gedreht werden, damit die Elektrounterstützung auch für den Rückweg ausreicht.

**Tour 2 (blau) - ca. 27 km**  
**Vennbahn Richtung**  
**Kalterherberg | Luxemburg**

**Start** Monschau-Imgenbroich HIMO → Richtung Konzen → vierte Straße links in die „Hätzevennstraße“ → über den Fahrradweg auf der linken Seite → am Ende noch weitere 75 Meter geradeaus (nicht der Straße folgen) → links auf die „Vennbahn“ Richtung Luxemburg | Belgien (Knotenpunkt 25) durch das „Hätzevenn“ → Bahnhof Monschau → Grillhütte Mützenich → Viadukt von Reichenstein → weiter Richtung Kalterherberg → Küchelscheid, Leykaul → nach Küchelscheid gelangt man zum wildromantischen Oberlauf der Rur, nach ein paar Kilometern sollte spätestens gedreht werden, damit die Elektrounterstützung auch für den Rückweg ausreicht.

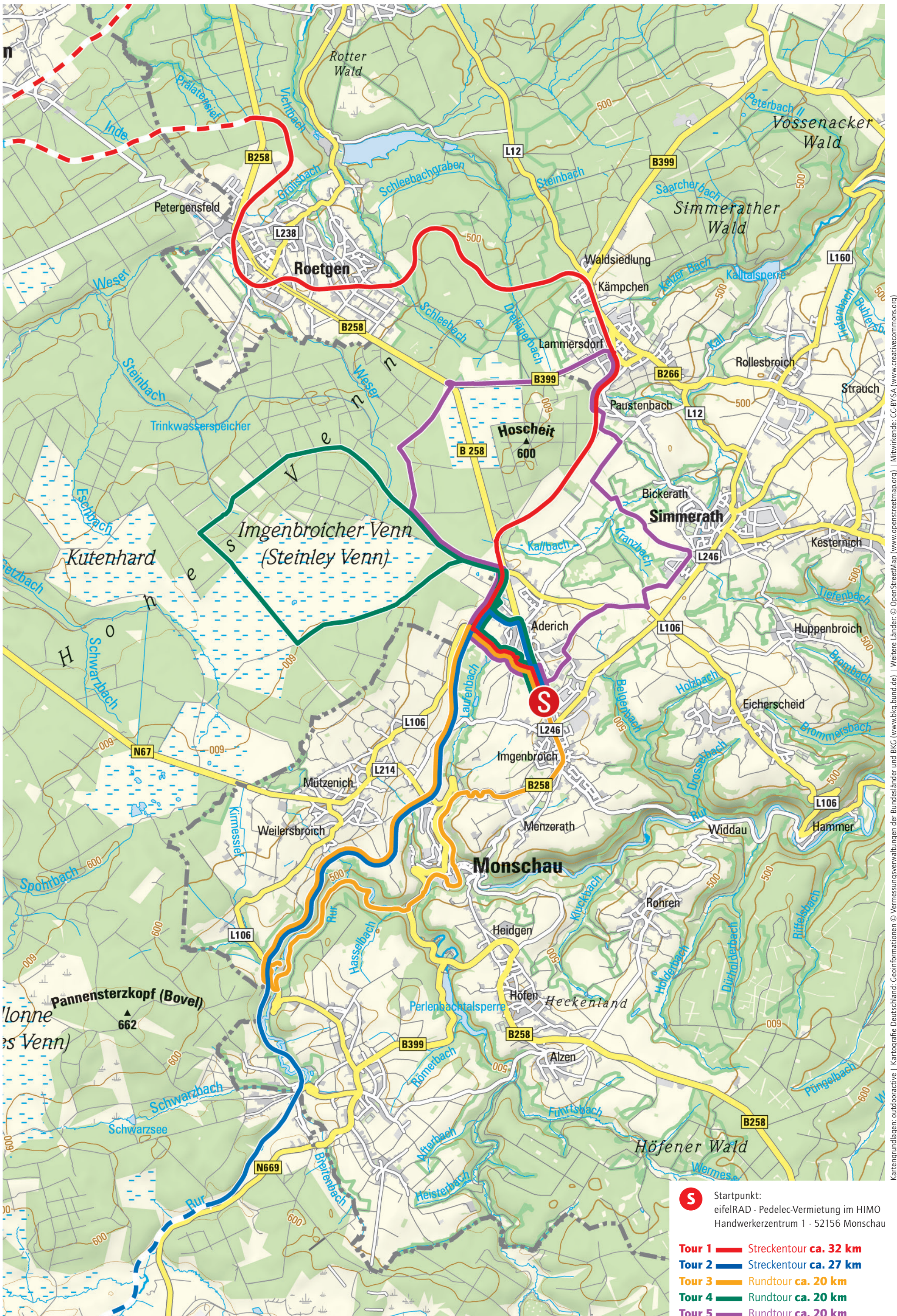
Der barrierefreie Freizeitspaß für Alle



**Trimobile . . .**  
 der barrierefreie  
 Freizeitspaß für Alle



**Monschauer Land Touristik e.V.**  
 Seeufer 3 · D-52152 Simmerath  
 Tel.: +49 (0) 2473 93 77 0  
 Fax: +49 (0) 2473 93 77 20  
 www.eifel-tipp.de  
 info@eifel-tipp.de



**S** Startpunkt:  
 eifelRAD - Pedelec-Vermietung im HIMO  
 Handwerkerzentrum 1 · 52156 Monschau

- Tour 1** — Streckentour **ca. 32 km**
- Tour 2** — Streckentour **ca. 27 km**
- Tour 3** — Rundtour **ca. 20 km**
- Tour 4** — Rundtour **ca. 20 km**
- Tour 5** — Rundtour **ca. 20 km**